

# stahlmarkt

Informationen aus Stahlindustrie,  
Stahlhandel und Stahlverarbeitung

Stahlmarkt und Stahlverarbeitung  
2017, 2018, 2019, 2020, 2021  
© Stahlmarkt 2017  
www.stahlmarkt.de

- Stahlmarkt weltweit - zwischen Kontinuität und Volatilität
- Stahldistribution und Service-Center - Chancen erschließen
- Stahlrohrindustrie - international aufgestellte Branche

## Media-Information 2017



Strategien lesen »stahlmarkt«

STAHLEISEN



## »stahlmarkt«

<b>1</b>	<b>Titelporträt</b>	1
<b>T</b>	<b>Termin- und Themenplan</b>	2 – 3
<b>P</b>	<b>Anzeigenpreisliste</b>	4 – 5
<b>P</b>	<b>Ergänzung zur Anzeigenpreisliste Stellenangebote</b>	6
<b>F</b>	<b>Formate und technische Angaben</b>	7 – 10
<b>2</b>	<b>Auflagen- und Verbreitungsanalyse</b>	11
<b>3-L</b>	<b>Leser-Struktur-Analyse / Copytest</b>	12 – 13
<b>Website <a href="http://www.stahlmarkt-magazin.de">www.stahlmarkt-magazin.de</a></b>		
<b>1</b>	<b>Titelporträt</b>	14
<b>P</b>	<b>Preise / Werbeformen</b>	14
<b>F</b>	<b>Formate und technische Angaben</b>	15
	<b>Allgemeine Geschäftsbedingungen</b>	16 – 17

## Seite

»stahlmarkt« ist die führende deutschsprachige Fachzeitschrift für die **Stahldistribution mit einem einzigartigen Mix aus wirtschaftlichen und technischen Themen der Stahlbranche.**

Entscheidungsträger aus der Stahldistribution, den Stahl-Service-Centern und dem Steel Trading sowie aus der Stahlweiterverarbeitung und der Stahlindustrie schätzen die Fakten und Hintergrundinformationen des Fachmagazins. »stahlmarkt« erscheint monatlich.

### Zielgruppe:

- Entscheider der gesamten Stahlbranche
- Stahldistribution
- Stahl-Service-Center
- Stahlweiterverarbeiter
- Stahlproduktion
- Anlagenbauer
- IT & Informationstechnologie
- Logistik & Transport

### Verbreitete Auflage

6.850 Exemplare

(Jahresdurchschnitt Juli 2015 – Juni 2016)

[www.stahlmarkt-magazin.de](http://www.stahlmarkt-magazin.de)





- 1 »stahlmarkt«**
- 2 Kurzcharakteristik:** »stahlmarkt« ist die führende deutschsprachige Fachzeitschrift für den Stahlhandel und die Stahlverarbeitung. Das aktuelle Marktgeschehen, Ziele und Lösungen bei der Stahlverwendung sowie technische Neuentwicklungen stehen im Vordergrund.
- 3 Zielgruppe:** Der gesamte Stahlhandel und die Stahlverarbeitung sowie Stahlverwender in den benachbarten Branchen. Für weitere Informationen stehen IVW-Daten sowie die Leser-Struktur-Analyse zur Verfügung.
- 4 Erscheinungsweise:** monatlich am 5. Werktag
- 5 Heftformat:** DIN A4
- 6 Jahrgang:** 67. Jahrgang 2017
- 7 Bezugspreis:** Jahresabonnement  
 Inland: 112,00 €  
 Ausland: 126,00 € } E-Paper + 5,00 €  
 Einzelverkaufspreis 15,00 €
- 8 Organ:** -
- 9 Mitgliedschaft/ Teilnahme:** IVW, Verband Deutscher Zeitschriftenverleger e.V.
- 10 Verlag:** Montan- und Wirtschaftsverlag GmbH  
 Postfach 105164,  
 40042 Düsseldorf  
 Sohnstr. 65, 40237 Düsseldorf  
 Telefon: +49 211 6707-553  
 Telefax: +49 211 6707-923553  
 www.stahlmarkt-magazin.de  
 stahlmarkt@stahleisen.de  
 presse-stahlmarkt@stahleisen.de
- 11 Herausgeber:** -
- 12 Anzeigen:** Nadine Kopmann  
 Telefon: +49 211 6707-518  
 E-Mail: nadine.kopmann@stahleisen.de

- 13 Redaktion:** Dr.-Ing. Wiebke Sanders, Chefredakteurin
- 14 Umfangsanalyse:** 2015 = 12 Ausgaben  
**Gesamtumfang:** 830 Seiten = 100,0 %
- 
- Redaktionsteil:** 635 Seiten = 76,5 %  
**Anzeigenteil:** 203 Seiten = 24,5 %  
 davon  
 Stellen- und Gelegenheitsanzeigen: 12 Seiten = 5,9 %  
 Verlagseigene Anzeigen: 10 Seiten = 4,9 %  
 Einhefter: 2 Seiten = 1,0 %  
 Beilagen: 15 Stück
- 15 Inhaltsanalyse des Redaktionsteils:** 635 Seiten = 100,0 %
- 
- Wirtschaftsinformationen: 104 Seiten = 16,4 %  
 Aktuelle Themen 194 Seiten = 30,6 %
- Themenschwerpunkte 337 Seiten = 53,0 %  
 davon  
 Bänder, Bleche, Rohre 33 Seiten  
 Bauen mit Stahl 21 Seiten  
 Werkstoffe (Edelstahl etc.) 55 Seiten  
 Länder Special Deutschland 21 Seiten  
 Länder Special Europa 14 Seiten  
 Stahlhandel & Stahl-Service-Center 91 Seiten  
 Lagertechnik, Handhabung 16 Seiten  
 Trennende Fertigungsverfahren 17 Seiten  
 IT-Logistik 5 Seiten  
 Oberflächenbehandlung 16 Seiten  
 Messen & Prüfen 6 Seiten  
 Inhalt und Dokumentation 42 Seiten

Ausgabe	Termine	Themen	Messen / Ausstellungen / Zusatzverbreitung	
1 Januar	<b>Anzeigenschluss:</b> 13. Dezember <b>Druckunterlagen:</b> 15. Dezember <b>Erscheinungstermin:</b> 5. Januar	<b>Bauen mit Stahl</b> <b>Qualität, Messen, Prüfen,</b> <b>Inspizieren</b>	DeubauKOM 2017, München	13. – 16. Januar
2 Februar	<b>Anzeigenschluss:</b> 19. Januar <b>Druckunterlagen:</b> 23. Januar <b>Erscheinungstermin:</b> 6. Februar	<b>Stahlhandel &amp; Stahl-Service-Center</b> <b>IT im Stahlmarkt, Digitalisierung</b> <b>Fertigungstechnik:</b> u.a. Trennende Fertigung	Stahlmarkt 2017 – 21. Handelsblatt Jahrestagung, Düsseldorf Intec – Int. Fachmesse für Werkzeugmaschinen, Fertigungs- und Automatisierungstechnik & Z – Int. Zuliefermesse für Teile, Komponenten, Module und Technologien, Leipzig	16. – 17. Februar       7. – 10. März
3 März	<b>Anzeigenschluss:</b> 15. Februar <b>Druckunterlagen:</b> 17. Februar <b>Erscheinungstermin:</b> 6. März	<b>Stahlhandel &amp; Stahl-Service-Center</b> <b>Lagertechnik, Logistik &amp;</b> <b>Handhabung</b> <b>Lochbleche &amp; Streckgitter</b>	LogiMAT – 15. Int. Fachmesse für Distribution, Material- und Information, Stuttgart	14.-16. März
4 April	<b>Anzeigenschluss:</b> 17. März <b>Druckunterlagen:</b> 20. März <b>Erscheinungstermin:</b> 5. April	<b>Rohre, Profile, Flansche &amp; Co.</b> <b>Stahlhandel &amp; Stahl-Service-Center</b> <b>Edelstahl</b> <b>Italien</b>	HANNOVER MESSE, Hannover Control – 31. Int. Fachmesse für Qualitätssicherung, Stuttgart Stainless – 9. Int. Edelstahl-Messe, Brünn, Tschech. Rep. Made in Steel, Mailand, Italien LAMIERA, Mailand, Italien	24. – 28. April   9. – 12. Mai  17. – 18. Mai 17. – 19. Mai 17. – 20. Mai
5 Mai	<b>Anzeigenschluss:</b> 18. April <b>Druckunterlagen:</b> 20. April <b>Erscheinungstermin:</b> 5. Mai	<b>Siegerland &amp; Südliches Westfalen</b> <b>Oberflächen:</b> Abtragen, Entgraten, Schleifen, Strahlen etc. <b>Qualität, Messen, Prüfen,</b> <b>Inspizieren</b>	SENSOR + TEST 2017, Nürnberg	30. Mai – 1. Juni

6 Juni	<b>Anzeigenschluss:</b> <b>Druckunterlagen:</b> <b>Erscheinungstermin:</b>	17. Mai 19. Mai 6. Juni	<b>Stahl &amp; Automobil / Fahrzeuge</b> <b>Oberflächen:</b> Auftragen, Veredeln, Verzinken & Co <b>Stahlhandel &amp; Stahl-Service-Center</b>	SCT 2017 – 5. International Conference on Steels in Cars and Trucks, Amsterdam, Niederlande	18. Juni
7 Juli	<b>Anzeigenschluss:</b> <b>Druckunterlagen:</b> <b>Erscheinungstermin:</b>	19. Juni 21. Juni 5. Juli	<b>Die große STAHL-Statistik:</b> Stahl in Zahlen, weltweit, in China, Europa und Deutschland <b>Fertigungstechnik Teil 1:</b> Umformen (Biegen, Richten etc.) <b>Edelstahl</b>		
8 August	<b>Anzeigenschluss:</b> <b>Druckunterlagen:</b> <b>Erscheinungstermin:</b>	19. Juli 21. Juli 4. August	<b>Rohre, Profile, Flansche &amp; Co.</b> <b>Fertigungstechnik Teil 2:</b> mechan. Verfahren (Sägen, Strahlen, Trennen & Co.)		
9 September	<b>Anzeigenschluss:</b> <b>Druckunterlagen:</b> <b>Erscheinungstermin:</b>	18. August 21. August 5. September	<b>Fertigungstechnik Teil 3:</b> therm. Verfahren (Schweißen, Schneiden, Wärmebehandeln) <b>Stahlhandel &amp; Stahl-Service-Center</b> <b>Logistik &amp; Handhabung,</b> <b>Lagertechnik</b>	EMO – Die Welt der Metallbearbeitung, Hannover Schweissen & Schneiden, Düsseldorf Werkstoffwoche, Dresden Motek – Int. Fachmesse für Produktions- und Montageautomatisierung, Stuttgart	18. – 23. September 25. – 29. September 27. – 29. September 9. – 12. Oktober
10 Oktober	<b>Anzeigenschluss:</b> <b>Druckunterlagen:</b> <b>Erscheinungstermin:</b>	18. September 20. September 5. Oktober	<b>Großes Special zur Blechexpo /</b> <b>Bänder &amp; Bleche · Bauen mit Stahl</b> <b>Oberflächenveredelung</b> <b>Baden-Württemberg</b>	Blechexpo – Int. Fachmesse für Blechbe- arbeitung & Schweisstec – Int. Fachmesse für Fügetechnologie, Stuttgart	7. – 10. November
11 November	<b>Anzeigenschluss:</b> <b>Druckunterlagen:</b> <b>Erscheinungstermin:</b>	18. Oktober 20. Oktober 6. November	<b>STAHL 2017 – internationale</b> <b>Jahrestagung</b> <b>Stahlhandel &amp; Stahl-Service-Center</b> <b>Edelstahl</b>	Internationale Jahrestagung STAHL, Düsseldorf Stainless Steel World – Int. Messe für korrosionsbeständige Legierungen, Maastricht, Holland	9. November 28. – 30. November
12 Dezember	<b>Anzeigenschluss:</b> <b>Druckunterlagen:</b> <b>Erscheinungstermin:</b>	17. November 20. November 5. Dezember	<b>Markieren &amp; Kennzeichnen</b> <b>Bauen mit Stahl – Steel Art:</b> Stahl in Kunst, Kultur & Architektur		

**1 Anzeigenpreise und Formate (Preise in Euro, Zuschläge nicht rabattierbar)**

Allen Preisen ist der jeweilige gesetzliche Mehrwertsteuersatz hinzuzurechnen.

Format	Satzspiegel Formate Breite x Höhe in mm	Anschnittformate Breite x Höhe in mm*	Grundpreis s /w	2-farbig	3-farbig	4-farbig
Titelseite		216 x 183				4.830,00
2/1 Seite		430 x 303	5.600,00	6.136,00	6.672,00	7.208,00
1/1 Seite	184 x 260	216 x 303	2.800,00	3.068,00	3.336,00	3.604,00
2/3 Seite, quer	184 x 174	216 x 192	1.888,00	2.156,00	2.424,00	2.692,00
2/3 Seite, hoch	120 x 260	137 x 303	1.888,00	2.156,00	2.424,00	2.692,00
Juniorpage	128 x 180		1.613,00	1.881,00	2.149,00	2.417,00
1/2 Seite, quer	184 x 128	216 x 149	1.460,00	1.728,00	1.996,00	2.264,00
1/2 Seite, hoch	90 x 260	106 x 303	1.460,00	1.728,00	1.996,00	2.264,00
1/3 Seite, quer	184 x 85	216 x 106	980,00	1.248,00	1.516,00	1.784,00
1/3 Seite, hoch	58 x 260	74 x 303	980,00	1.248,00	1.516,00	1.784,00
1/4 Seite, hoch	42 x 260	45 x 303	760,00	1.028,00	1.296,00	1.564,00
1/4 Seite, quer	184 x 62	216 x 84	760,00	1.028,00	1.296,00	1.564,00
1/4 Seite, Postkarte	90 x 128	106 x 145	760,00	1.028,00	1.296,00	1.564,00
1/6 Seite, quer	184 x 40	216 x 57	525,00	793,00	1.061,00	1.329,00
1/6 Seite, hoch	58 x 128	74 x 145	525,00	793,00	1.061,00	1.329,00
1/6 Seite	90 x 85	106 x 102	525,00	793,00	1.061,00	1.329,00
1/8 Seite, quer	184 x 30	216 x 47	410,00	678,00	945,00	1.214,00
1/8 Seite	90 x 62	106 x 84	410,00	678,00	945,00	1.214,00
1/16 Seite	90 x 30		240,00	508,00	776,00	1.044,00

\*inkl. 3 mm Beschnitt allseitig · tvA: 6.850 Exemplare

**2 Zuschläge:** 2. Umschlagseite und 4. Umschlagseite 560,00 €  
**Platzierung:** 3. Umschlagsseite 280,00 €  
 Andere bindende Platzierungen mit 10 % Zuschlag auf den entsprechenden s/w-Formatpreis (nicht rabattierbar).

**Farbe:** Genannte Preise gelten für ISO-Farbe. Farbe wird über Farbzuschlag berechnet, der nicht rabattierbar ist.

Je Standardfarbe (Cyan, Magenta, Yellow der Euroskala und Rot wie HKS 13) 268,- €  
 Vierfarbanzeigen nach Euroskala 804,- €

Zuschlag für Sonderfarben je Farbe 638,- €  
 Metall- und Leuchtfarben auf Anfrage

**Format:** Für Anzeigen über Satzspiegel wird kein Anschnittzuschlag berechnet.

Bei Anzeigenmotiven mit QR-Code wird ein Zuschlag von 100,00 € erhoben.

**3 Rabatte:** Abnahme innerhalb 12 Monate (Insertionsjahr)

<b>Malstaffel</b>		<b>Mengenstaffel</b>	
3 – 5 Anzeigen	5 %	2 Seiten	5 %
6 – 9 Anzeigen	10 %	3 – 5 Seiten	10 %
10 – 12 Anzeigen	15 %	6 – 9 Seiten	15 %
13 – 23 Anzeigen	20 %	10 – 12 Seiten	20 %
24 Anzeigen	25 %	ab 13 Seiten	25 %

Auf Farbzuschläge, Beilagen, technische Zusatzkosten und Stellenangebote kein Nachlass.

**4 Rubriken:** Stellenangebote 1/1 Seite schwarz/weiß 1.800,00 € (siehe Information Stellenmarkt, Seite 7) Stellensuche 1/16 Seite 75,00 € inkl. Chiffregebühr/Offertenporto und Internet.

**5 Sonderwerbformen:** Beihefter  
 Rabattierbar, 1 Beihefter = 1/1 Anzeigenseite  
 Gewicht bis 11g/Blatt. Nur Gesamtauflage

1 Blatt = 2 Seiten	2.085,00 €
2 Blatt = 4 Seiten	4.170,00 €
3 Blatt = 6 Seiten	6.255,00 €
4 Blatt = 8 Seiten	8.340,00 €

Beilagen  
 Lose eingelegt, max. Größe 205 x 295 mm.

Inland:	1.700,00 €
Gesamt:	2.750,00 €
Auflage:	auf Anfrage

Aufgeklebte Postkarten,  
 Warenmuster s. Seite 10

**6 Kontakt:** Beratung, Buchung:  
 Nadine Kopmann, Anzeigenleitung  
 Telefon +49 211 6707-518  
 Telefax +49 211 6707-923518  
 E-Mail nadine.kopmann@stahleisen.de

Datenlieferung, Rechnung, Belege:  
 Georg Feller, Auftragsabwicklung  
 Telefon +49 211 6707-566  
 Telefax +49 211 6707-923566  
 E-Mail disposition@stahleisen.de

**7 Zahlungsbedingungen:** Zahlung innerhalb von 14 Tagen mit 2 % Skonto, innerhalb von 30 Tagen nach Rechnungsdatum netto.

**Bankverbindung:** Commerzbank AG Düsseldorf (BLZ 300 400 00)  
 Konto-Nr. 1170 000  
 IBAN DE 31 3004 0000 0117 0000 00

## Anzeigenformate und Preise für den Stellenmarkt

Allen Preisen ist der jeweilige Mehrwertsteuersatz hinzuzurechnen

Format	Breite x Höhe in mm	Grundpreis inkl. Internet schwarz/weiß, €	2-farbig €	3-farbig €	4-farbig €
1/1 Seite	184 x 260	1.800,00	2.068,00	2.336,00	2.604,00
2/3 Seite	184 x 172 / 120 x 260	1.090,00	1.358,00	1.626,00	1.894,00
Juniorpage	128 x 180	1.013,00	1.281,00	1.549,00	1.817,00
1/2 Seite	184 x 128 / 90 x 260	925,00	1.193,00	1.461,00	1.729,00
1/3 Seite	184 x 85 / 58 x 260	550,00	818,00	1.086,00	1.354,00
1/4 Seite	90 x 128 / 180 x 62 / 42 x 260	465,00	733,00	1.001,00	1.269,00
1/6 Seite	90 x 95	380,00	648,00	916,00	1.184,00
1/8 Seite	90 x 62	295,00	563,00	831,00	1.099,00

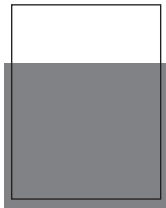
Bei Buchung von Stellenanzeigen ausschließlich im Internet berechnen wir pauschal 500,00 €.



- 1 Zeitschriftenformat:** 210 mm breit x 297 mm hoch, DIN A4  
unbeschnitten: 216 mm breit x 303 mm hoch  
3 mm Beschnitt je Anschnittkante
- Satzspiegel:** 184 mm breit x 260 mm hoch  
2 Spalten je 90 mm breit  
3 Spalten je 58 mm breit
- 2 Druck- und Bindeverfahren:** Bogenoffsetdruck, Klebebindung
- 3 Datenübermittlung:** disposition@stahleisen.de
- 4 Datenformate:** Wir empfehlen die Anlieferung von PDF/X-3- bzw. PDF/X-4-Daten. Offene Daten (z. B. InDesign, QuarkXpress usw.) sind zu vermeiden. Die Datei muss druckfähig sein, d. h. alle verwendeten Schriften sind einzubetten, Halbtonbilder benötigen eine Auflösung von 300 dpi, Strichbilder mindestens 600 dpi.
- 5 Farben:** Druckfarben (CMYK) nach ISO 12647-2 (PSO), Sonderfarben sind in Absprache möglich. Zur Konvertierung und Kontrolle des Farbraumes (ICC Color Management) wird speziell auf die Standard-Offsetprofile der ECI verwiesen. (Kostenloser Bezug des Profils „ISO Coated v2 (ECI)“ im Paket „ECI\_Offset\_2009“ bei [www.eci.org](http://www.eci.org)).
- 6 Proof:** Farbverbindliches Proof nach „Medienstandard Druck“ (bvdn). Digital erstellte Prüfdrucke müssen zur Kontrolle der Farbverbindlichkeit den FORGA-Medienkeil enthalten (kostenpflichtig zu beziehen bei [www.forgra.org](http://www.forgra.org)). Andrucke müssen einen offiziellen Druckkontrollstreifen aufweisen.

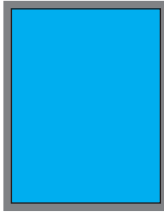
- 7 Datenarchivierung:** Daten werden archiviert, unveränderte Wiederholungen sind deshalb in der Regel möglich. Eine Datengarantie wird jedoch nicht übernommen.
- 8 Gewährleistung:** Bei Anlieferung von unvollständigen oder abweichenden Daten (Texte, Farben, Abbildungen) übernehmen wir keine Haftung für das Druckergebnis. Fehlbelichtungen aufgrund von unvollständigen oder fehlerhaften Dateien, falschen Einstellungen oder unvollständigen Angaben werden berechnet. Dies gilt auch für zusätzliche Satz- oder Reproarbeiten sowie für die Erstellung fehlerhafter Proofs.
- 9 Kontakt:** Georg Feller, Auftragsabwicklung  
Telefon: +49 211 6707 - 566

Titelseite



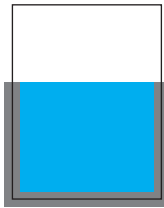
216 x 183 mm

1/1 Seite



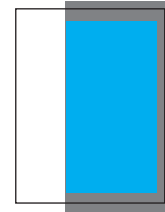
184 x 260 mm  
216 x 303 mm

2/3 Seite, quer



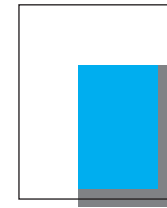
184 x 174 mm  
216 x 192 mm

2/3 Seite, hoch



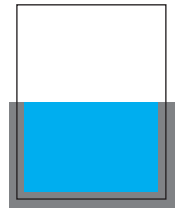
120 x 260 mm  
137 x 303 mm

Juniorpage



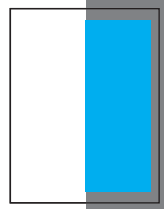
128 x 180 mm  
133 x 183 mm

1/2 Seite, quer



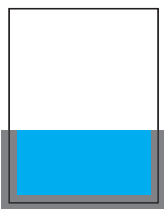
184 x 128 mm  
216 x 149 mm

1/2 Seite, hoch



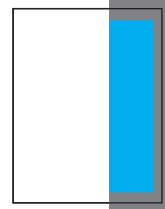
90 x 260 mm  
106 x 303 mm

1/3 Seite, quer



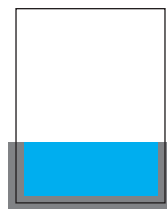
184 x 85 mm  
216 x 106 mm

1/3 Seite, hoch



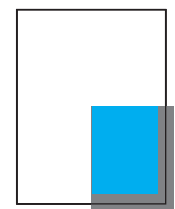
58 x 260 mm  
74 x 303 mm

1/4 Seite, quer



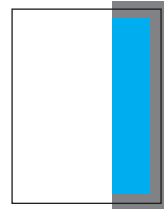
184 x 62 mm  
216 x 84 mm

1/4 Seite, Postkarte



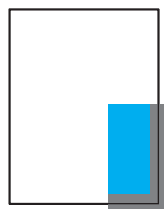
90 x 128 mm  
106 x 145 mm

1/4 Seite, hoch



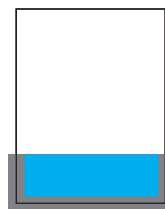
42 x 260 mm  
45 x 303 mm

1/6 Seite, hoch



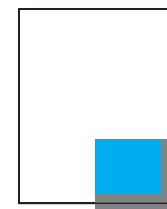
58 x 128 mm  
74 x 145 mm

1/6 Seite, quer



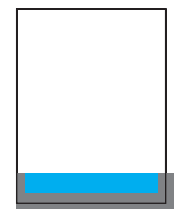
184 x 40 mm  
216 x 57 mm

1/8 Seite



90 x 62 mm  
106 x 84 mm

1/8 Seite, quer



184 x 30 mm  
216 x 47 mm

- Satzspiegelformat  
Breite x Höhe
- Anschnittformat\*  
Breite x Höhe

\* Alle „angeschnittenen“ Formate verstehen sich inklusive 3 mm Beschnittzugabe je Seite.



**Beihefter:**

Vor Auftragsannahme und -bestätigung ist ein verbindliches Muster, notfalls ein Blindmuster mit Größen- und Gewichtsangabe, vorzulegen. Beihefter müssen so gestaltet sein, dass sie als Werbung erkennbar sind, nicht mit dem Redaktionsteil verwechselt werden können und sie dürfen nur für das Verkaufsprogramm eines Werbetreibenden werben. Die Platzierung von Beiheftern ist abhängig von den technischen Möglichkeiten. Beihefter, die auf einem anderen Werkstoff als Papier gedruckt sind, können nur nach vorheriger, vom Verlag einzuholender Zustimmung der Post angenommen werden.

**Formate:**

unbeschnitten in mm	Breite x Höhe
1 Blatt (= 2 Seiten)	216 x 307
2 Blatt (= 4 Seiten)	432 x 307
3 Blatt (= 6 Seiten)	620 x 307
4 Blatt (= 8 Seiten)	= 2 x 2 Blatt

**Benötigte Menge:**

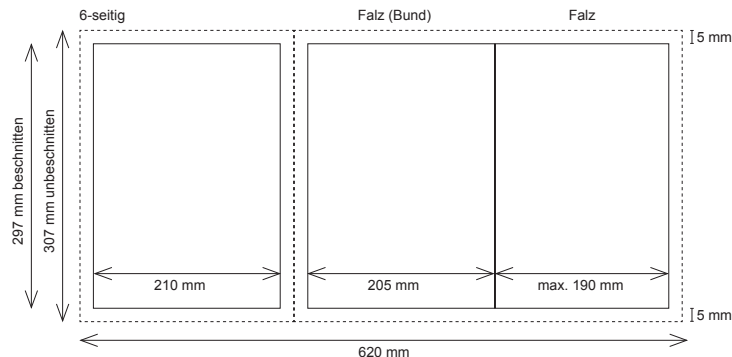
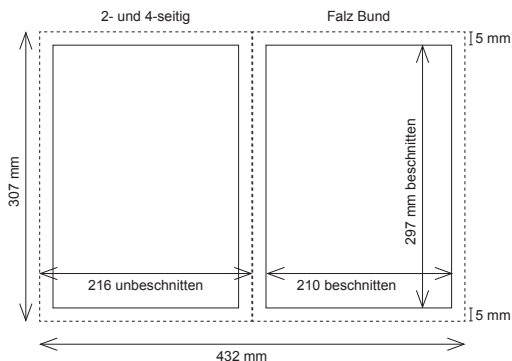
auf Anfrage

**Technische Angaben:**

Beihefter sind unbeschnitten anzuliefern. Mehrblättrige Beihefter müssen entsprechend gefalzt angeliefert werden. Die Vorderseite des Beihefters ist zu kennzeichnen. In der Art und Ausführung müssen Beihefter so beschnitten sein, dass eine zusätzliche Aufbereitung und Bearbeitung nicht erforderlich ist. Erschwernisse und zusätzliche Falz- und Klebearbeiten werden gesondert in Rechnung gestellt. Bei mehrblättrigen Beiheftern muss der Beihefter zum Bund, also in Einsteckrichtung, geschlossen sein. In allen anderen Fällen muss ein Erschwerniszuschlag berechnet werden.

**Versandanschrift:**

Lieferung frei an:  
Kraft Druck GmbH  
Industriestraße 5 – 9  
76275 Ettlingen  
Liefervermerk: Für Zeitschrift „stahlmarkt“,  
Ausgabe (Nr.)



**Beilagen:** Bedingung für die Auftragsannahme und -bestätigung durch den Verlag ist die Vorlage eines verbindlichen Musters, notfalls eines Blindmusters mit Größen- und Gewichtsangabe. Beilagen dürfen nur für das Verkaufsprogramm eines Werbetreibenden werben. Sie müssen so gestaltet sein, dass sie mit dem Textteil der Zeitschrift nicht verwechselt werden. Die Platzierung erfolgt den technischen Möglichkeiten entsprechend.

**Beilagenhinweis:** Ein Beilagenhinweis wird kostenlos im Anzeigenteil aufgenommen.

**Benötigte Menge:** auf Anfrage

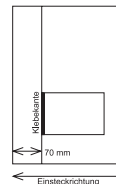
**Anliefertermin:** Bis 10 Tage nach Anzeigenschluss.  
(s. Themen- und Terminplan, Seite 2 und 3)

**Format:** Maximal 205 x 295 mm

**Versandanschrift:** Lieferung frei an:  
Kraft Druck GmbH  
Industriestraße 5 – 9  
76275 Ettlingen  
Liefervermerk: Für Zeitschrift „stahlmarkt“,  
Ausgabe (Nr.)

**Technische Angaben:** Beilagen werden lose eingelegt. Sie müssen aus einem Stück bestehen und so beschaffen sein, dass eine zusätzliche Verarbeitung entfällt. Erschwernisse bei der Verarbeitung und zusätzliche Arbeiten (z. B. Falzen) werden gesondert in Rechnung gestellt. Beilagen, die auf einem anderen Werkstoff als Papier gedruckt sind, können nur nach Vorlage eines verbindlichen Musters zur Prüfung der Möglichkeiten von Verarbeitung und Versand angenommen werden. Sofern die Beilage aus mehreren Blättern besteht, muss sie zum Bund, also in Einsteckrichtung, geschlossen sein.

**Aufgeklebte Werbemittel**



**Benötigte Auflage:**

Versandanschrift  
für aufgeklebte  
Werbemittel:

**Aufgeklebte Werbemittel:** Nur in Verbindung mit einer Trägeranzeige.

**Aufgeklebte Postkarten** auf Beiheftern oder Anzeigen werden wie folgt berechnet: 415,43 € pro o/oo inkl. Portokostenanteil zzgl. Klebekosten:

– Maschinelles Aufkleben ist bei paralleler Klebekante zum Bund und mind. 1 cm bis max. 7 cm Entfernung vom Bund in variabler Höhe möglich. Klebekosten 125,- € o/oo. In anderen Fällen, auch bei schräger Platzierung, werden Klebekosten von 185,- € o/oo für manuelles Aufkleben berechnet.

**Weitere Werbemittel** (Warenmuster, CD/DVD etc.) werden als Beilage berechnet. Klebekosten auf Anfrage mit Vorlage eines verbindlichen Musters. Aufkleben ist bei paralleler Klebekante zum Bund und mind. 2 cm bis max. 7 cm Entfernung zum Bund in variabler Höhe möglich.

auf Anfrage

Lieferung frei an:  
Kraft Druck GmbH  
Industriestraße 5 – 9  
76275 Ettlingen  
Liefervermerk: Für Zeitschrift „stahlmarkt“,  
Ausgabe (Nr.)

1 Auflagenkontrolle:



2 Auflagenanalyse:

Exemplare pro Ausgabe im Jahresdurchschnitt  
(1. Juli 2015 bis 30. Juni 2016)

<b>Druckauflage</b>	7.130		
<b>Tatsächlich verbreitete Auflage (tvA):</b>	6.850	davon Ausland	1.488
<b>Verkaufte Auflage:</b>	889	davon Ausland	140
Abonnierte Exemplare:	889	davon Mitgliederstücke	–
Einzelverkauf:	–		
Sonstiger Verkauf:	–		
<b>Freistücke:</b>	5.961	davon Ausland	1.348
<b>Rest-, Beleg- und Archivexemplare</b>	280		

3 Geografische Verbreitungsanalyse:

Anteil an tatsächlich verbreiteter Auflage

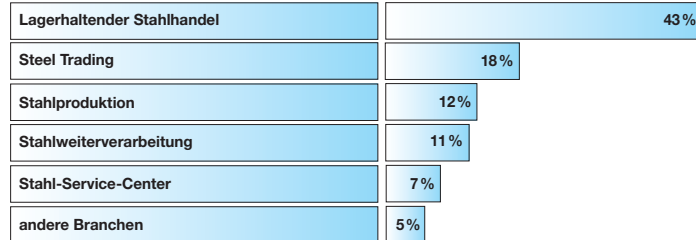
Wirtschaftsraum	%	Exemplare
Inland	78,28	5.362
Ausland	21,72	1.488
Tatsächlich verbreitete Auflage (tvA)	100,00	6.850

**Kurzfassung der Erhebungsmethode**

1. Methode: Verbreitungsanalyse durch Datenauswertung –Totalerhebung
  2. Grundgesamtheit: tvA Inland 5.362 = 100 %
  3. Stichprobe: Totalerhebung
  4. Zielpersonen der Untersuchung: –
  5. Zeitraum der Untersuchung: 1. Juli 2015 – 30. Juni 2016
  6. Durchführung der Untersuchung: Verlag Stahleisen GmbH
- Die detaillierte Erhebungsmethode kann unter [www.stahleisen.de/erhebungsmethoden](http://www.stahleisen.de/erhebungsmethoden) eingesehen werden

### 1. Branchenzugehörigkeit

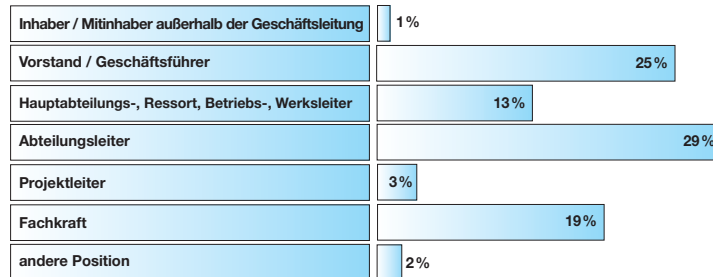
Der »stahlmarkt« erreicht die gesamte Branche



67% der Leser sind im Handel tätig

### 2. Position im Unternehmen

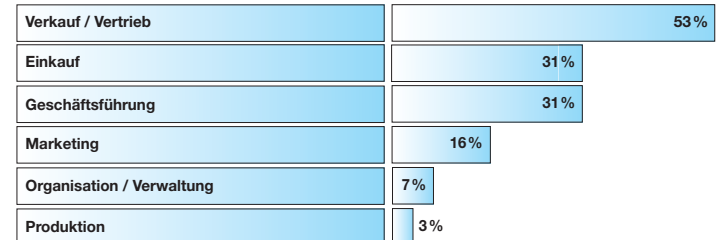
Mit dem »stahlmarkt« erreichen Sie die Topentscheider



77% der »stahlmarkt« - Leser sind in Führungspositionen tätig

### 3. Aufgabenbereiche im Unternehmen

Der »stahlmarkt« wird in allen Bereichen des Unternehmens gelesen



Der »stahlmarkt« - Leser übernimmt auch Aufgaben aus anderen Bereichen

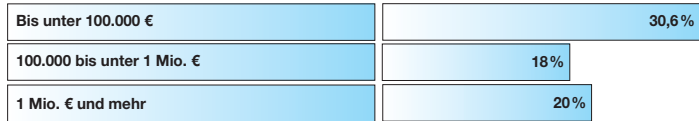
### 4. Entscheidungsbefugnis bei Anschaffungen

Leser, die Entscheidungen treffen und vorbereiten

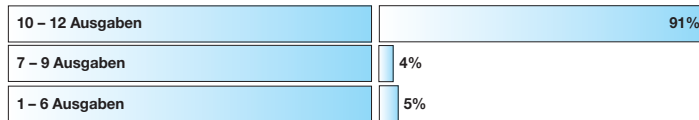


Unsere Leser: 61% Entscheider, 21% Multiplikatoren

### 5. Jährliches Ausgabevolumen



### 6. Nutzungshäufigkeit von »stahlmarkt«

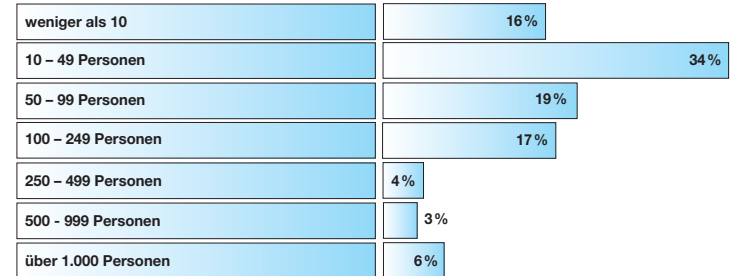


Die »stahlmarkt« Leser versäumen keine Ausgabe · Jedes Heft wird im Durchschnitt mehr als 1,6x zur Hand genommen und über 25 Minuten gelesen  
4,9 Mitleser steigern die Kontaktchance mit Ihrer Anzeige

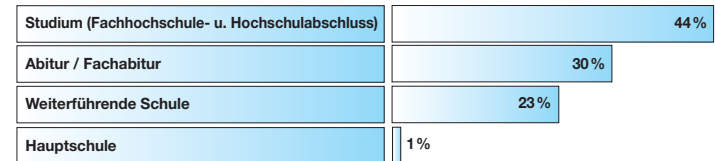
### Kurzfassung der Erhebungsmethode

- 1. Untersuchungsform** Anzeigen Copytest stahlmarkt 4/2013
- 2. Grundgesamtheit** Leserbefragung 2013
- 3. Stichprobe** Zufalls-Stichprobe aus der Bezieherdatei
- 4. Befragungsperson** Ermittlung der Leser der Testausgabe in den Betrieben. Auswahl des „ranghöchsten“ Nutzers
- 5. Erhebungsmethode** Telefonische Interviews (C.A.T.I.)
- 6. Fallzahl** 150 Interviews (netto)
- 7. Untersuchungszeitraum** 05.04.2013 – 03.05.2013
- 8. Durchführung** ProTEC Marketing, Würzburg / München

### 7. Beschäftigte im Betrieb



### 8. Berufliche Ausbildung



**1 Webadresse:**

www.stahlmarkt-magazin.de

**2 Kurzcharakteristik:**

Umfangreiches Internetangebot mit aktuellen Nachrichten, Produktdatenbank und Stellenmarkt

**3 Zielgruppe:**

Entscheidungssträger aus der gesamten Stahlbranche: Stahldistribution, Stahl-Service-Center, Stahlweiterverarbeiter, Stahlproduktion, Anlagenbauer, IT & Informationstechnologie, Logistik & Transport

**4 Verlag:**

Montan und Wirtschaftsverlag GmbH  
Sohnstraße 65, 40237 Düsseldorf  
Postfach 105164, 40042 Düsseldorf

Ansprechpartner Redaktion:  
Dr. Wiebke Sanders  
Telefon: +49 211 6707 - 567  
E-Mail: petra.jung@stahleisen.de

Ansprechpartner Onlinewerbung:  
Nadine Kopmann  
Telefon: +49 211 6707 - 518  
E-Mail: nadine.kopmann@stahleisen.de

**1 Preise und Werbeformen:**

Werbeform	Platzierung	Format / Größe in Pixel	Daten- volumen bis	Preis in €/Zeiteinheit
Leaderboard	Startseite + Unterseiten im Rotationsverfahren	728 x 90	100 KB	990,00 /p. Monat
Skyscraper	Startseite im Rotationsverfahren	160 x 840	100 KB	498,00 /p. Monat
Premium Banner	Startseite im Rotationsverfahren	1600 x 240	100 KB	498,00 /p. Monat
Full Banner	Startseite im Rotationsverfahren	468 x 60	100 KB	398,00 /p. Monat
Newsbanner	Unter allen Stahlthemen im Rotationsverfahren	800 x 240	100 KB	498,00 /p. Monat
Medium Rectangle	Auf allen Unterseiten im Rotationsverfahren	300 x 250	100 KB	298,00 /p. Monat
Content Ad	Auf allen Unterseiten im Rotationsverfahren	234 x 60	100 KB	298,00 /p. Monat

Alle Preise verstehen sich zzgl. der gesetzlichen MwSt.

**2 Rabatte:** auf Anfrage

**3 Rubriken:** –

**4 Sonderthemen:** –

**5 Zahlungsbedingungen:** Zahlung innerhalb von 14 Tagen mit 2 % Skonto, innerhalb von 30 Tagen nach Rechnungstellung netto.

**Bankverbindung:** Commerzbank AG Düsseldorf (BLZ 300 400 00)  
Konto-Nr. 117 0000 · IBAN DE 31 3004 0000 0117 0000 00



**1 Dateiformate:**

gif, jpeg, swf max 100 KB

Die für jedes Werbemittel angegebenen KB-Angaben sind Maximalgrößen und verstehen sich als die Gesamtsumme aller Daten, die das Werbemittel definieren (inkl. nachzuladende Daten, Sniffer Code, Bilder, Flash, etc.).

**2 Lieferadresse:**

Bitte liefern Sie die Werbemittel für Ihre Kampagne an folgende E-Mail-Adresse:  
nadine.kopmann@stahleisen.de

**3 Lieferfrist:**

3 Tage vor Kampagnenbeginn

Mit diesen Vorlaufzeiten haben wir gemeinsam ausreichend Zeit, die Formate zu testen und eine sichere Auslieferung der Kampagne zu gewährleisten. Verzögerungen durch verspätete Anlieferungen gehen ansonsten nicht zu unseren Lasten.

Bei der Anlieferung benötigen wir die erforderlichen Meta-Informationen:

- Kundenname
- Kampagnenname
- Buchungszeitraum
- Belegte Site
- Platzierung auf der Site
- Werbeformat
- Ansprechpartner bei Rückfragen
- Motivname (optional)
- Klick-URL

Reporting: Sie erhalten auf Wunsch eine Auswertung der Ad-Impressionen und Ad-Clicks.

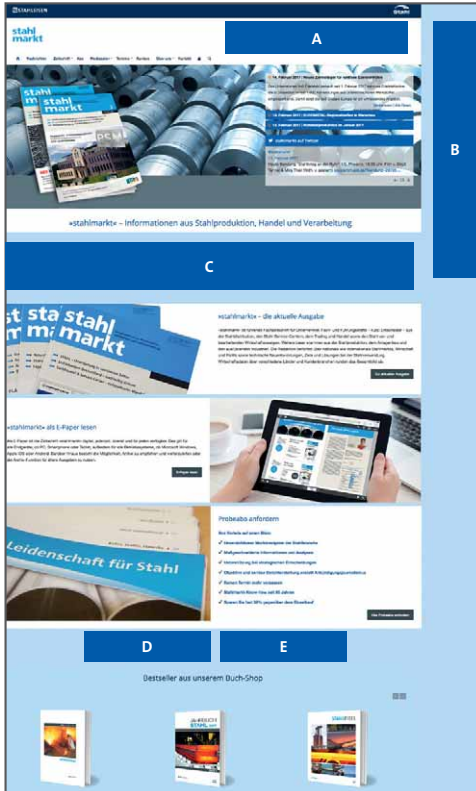
**4 Ansprechpartner:**

Nadine Kopmann  
Telefon: +49 211 6707-518  
E-Mail: nadine.kopmann@stahleisen.de

**Muster der Bannerformate siehe Seite 16**

Bannerformen:

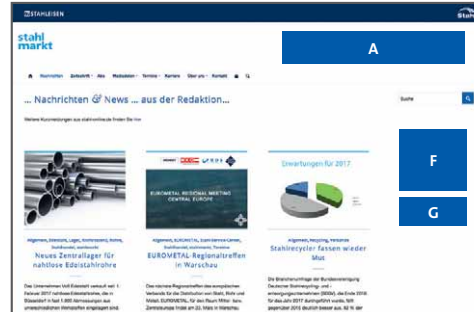
Platzierung auf der Startseite



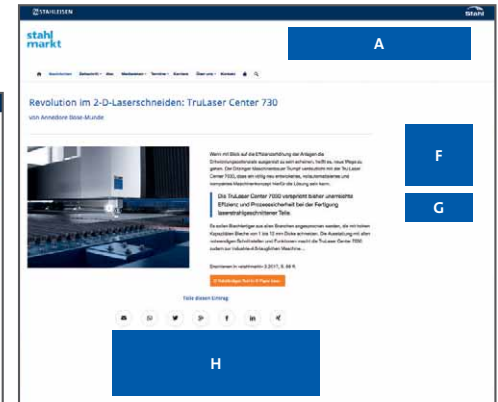
- A Leaderboard**  
Format: 728 x 90 px
- B Skyscraper**  
Format: 160 x 840 px
- C Premium Banner**  
Format: 1600 x 240 px
- D + E Full Banner**  
Format: 468 x 60 px

- F Medium Rectangle**  
Format: 300 x 250 px
- G Content Ad**  
Format: 234 x 60 px
- H Newsbanner unter allen Nachrichten**  
Format: 800 x 240 px

Platzierung auf den Unterseiten



Platzierung unter allen Stahlthemen



**Ziffer 1** „Anzeigenauftrag“ im Sinn der nachfolgenden Allgemeinen Geschäftsbedingungen ist der Vertrag über die Veröffentlichung einer oder mehrerer Anzeigen eines Werbungtreibenden oder sonstigen Inserenten in einer Druckschrift zum Zweck der Verbreitung.

**Ziffer 2** Anzeigen sind im Zweifel zur Veröffentlichung innerhalb eines Jahres nach Vertragsabschluss abzurufen. Ist im Rahmen eines Abschlusses das Recht zum Abruf einzelner Anzeigen eingeräumt, so ist der Auftrag innerhalb eines Jahres seit Erscheinen der ersten Anzeige abzuwickeln, sofern die erste Anzeige innerhalb der in Satz 1 genannten Frist abgerufen und veröffentlicht wird.

**Ziffer 3** Bei Abschlüssen ist der Auftraggeber berechtigt, innerhalb der vereinbarten bzw. der in Ziffer 2 genannten Frist auch über die im Auftrag genannte Anzeigenmenge hinaus weitere Anzeigen abzurufen.

**Ziffer 4** Wird ein Auftrag aus Umständen nicht erfüllt, die der Verlag nicht zu vertreten hat, so hat der Auftraggeber, unbeschadet etwaiger weiterer Rechtspflichten, den Unterschied zwischen dem gewährten und dem der tatsächlichen Abnahme entsprechenden Nachlass dem Verlag zu erstatten. Die Erstattung entfällt, wenn die Nichterfüllung auf höherer Gewalt im Risikobereich des Verlages beruht.

**Ziffer 5** Aufträge für Anzeigen, Beihefter und Fremdbeilagen, die erklärtermaßen ausschließlich in bestimmten Nummern, bestimmten Ausgaben oder an bestimmten Plätzen der Druckschrift veröffentlicht werden sollen, müssen so rechtzeitig beim Verlag eingehen, dass dem Auftraggeber noch vor Anzeigenschluss mitgeteilt werden kann, wenn der Auftrag auf diese Weise nicht auszuführen ist. Rubrizierte Anzeigen werden in der jeweiligen Rubrik abgedruckt, ohne daß dies der ausdrücklichen Vereinbarung bedarf.

**Ziffer 6** Der Verlag behält sich vor, Aufträge – auch einzelne Abrufe im Rahmen eines Abschlusses – wegen des Inhalts, der Herkunft oder der technischen Form nach einheitlichen, sachlich gerechtfertigten Grundsätzen des Verlages abzulehnen, wenn deren Inhalt gegen Gesetze oder behördliche Bestimmungen verstößt oder deren Veröffentlichung für den Verlag unzumutbar ist. Dies gilt auch für Aufträge, die bei Geschäftsstellen, Annahmestellen oder Vertretern aufgegeben werden. Beilagenaufträge sind für den Verlag erst nach Vorlage eines Musters der Beilage und deren Bewilligung bindend. Beilagen, die durch Format oder Aufmachung beim Leser den Eindruck eines Bestandteils der Zeitung oder Zeitschrift erwecken oder Fremdanzeigen enthalten, werden nicht angenommen. Die Ablehnung eines Auftrages wird dem Auftraggeber unverzüglich mitgeteilt.

**Ziffer 7** Für die rechtzeitige Lieferung des Anzeigentextes und einwandfreier Druckvorlagen, Beihefter oder der Beilagen ist der Auftraggeber verantwortlich. Für erkennbar ungeeignete oder beschädigte Druckunterlagen fordert der Verlag unverzüglich Ersatz

**Ziffer 11** Falls der Auftraggeber nicht Vorauszahlung leistet, wird die Rechnung sofort, möglichst aber 14 Tage nach Veröffentlichung der Anzeige übersandt. Die Rechnung ist innerhalb der aus der Preisliste ersichtlichen Frist zu bezahlen, sofern nicht im einzelnen Fall eine andere Zahlungsfrist oder Vorauszahlung vereinbart ist. Etwaige Nachlässe für vorzeitige Zahlung werden nach der Preisliste gewährt.

**Ziffer 12** Bei Zahlungsverzug oder Stundung werden Zinsen sowie die Einziehungskosten berechnet. Der Verlag kann bei Zahlungsverzug die weitere Ausführung des laufenden Auftrages bis zur Bezahlung zurückstellen und für die restlichen Anzeigen Vorauszahlung verlangen. Bei Vorliegen begründeter Zweifel an der Zahlungsfähigkeit des Auftraggebers ist der Verlag berechtigt, auch während der Laufzeit eines Anzeigenabschlusses das Erscheinen weiterer Anzeigen ohne Rücksicht auf ein ursprünglich vereinbartes Zahlungsziel von der Vorauszahlung des Betrages und von dem Ausgleich offenstehender Rechnungsbeträge abhängig zu machen.

**Ziffer 13** Der Verlag liefert mit der Rechnung auf Wunsch einen Anzeigenbeleg. Je nach Art und Umfang des Anzeigenauftrages werden Anzeigenausschnitte, Belegseiten oder vollständige Belegnummer geliefert. Kann ein Beleg nicht mehr beschafft werden, so tritt an seine Stelle eine rechtsverbindliche Bescheinigung des Verlages über die Veröffentlichung und Verbreitung der Anzeige.

**Ziffer 14** Kosten für die Anfertigung von Druckvorlagen und Zeichnungen sowie für vom Auftraggeber gewünschte oder zu vertretende erhebliche Änderungen ursprünglich vereinbarter Ausführungen hat der Auftraggeber zu tragen.

**Ziffer 15** Aus einer Auflagenminderung kann bei einem Abschluss über mehrere Anzeigen ein Anspruch auf Preisminderung hergeleitet werden, wenn im Gesamtdurchschnitt des mit der ersten Anzeige beginnenden Insertionsjahres die in der Preisliste oder auf andere Weise genannte durchschnittliche Auflage oder – wenn eine Auflage nicht genannt ist – die durchschnittlich verkaufte (bei Fachzeitschriften gegebenenfalls die durchschnittlich tatsächlich verbreitete) Auflage des vergangenen Kalenderjahres unterschritten wird. Eine Auflagenminderung ist nur dann ein zur Preisminderung berechtigter Mangel, wenn sie bei einer Auflage bis zu 50000 Exemplaren 20 v. H. beträgt. Darüber hinaus sind bei Abschlüssen Preisminderungsansprüche ausgeschlossen, wenn der Verlag dem Auftraggeber von dem Absinken der Auflage so rechtzeitig Kenntnis gegeben hat, dass dieser vor Erscheinen der Anzeige vom Vertrag zurücktreten konnte.

**Ziffer 16** Druckvorlagen werden auf Wunsch an den Auftraggeber zurückgesandt. Die Aufbewahrungspflicht endet nach einem Jahr.

**Ziffer 17** Erfüllungsort ist der Sitz des Verlages. Im Geschäftsverkehr mit Kaufleuten, juristischen Personen des öffentlichen Rechts oder bei öffentlich-rechtlichen Sonder-

an. Der Verlag gewährleistet die für den Titel übliche Druckqualität im Rahmen der durch die Druckvorlagen gegebenen Möglichkeiten.

**Ziffer 8** Der Auftraggeber hat bei ganz oder teilweise unleserlichem, unrichtigem oder bei unvollständigem Abdruck der Anzeige Anspruch auf Zahlungsminderung oder eine einwandfreie Ersatzanzeige, aber nur in dem Ausmaß, in dem der Zweck der Anzeige beeinträchtigt wurde. Lässt der Verlag eine ihm hierfür gestellte angemessene Frist verstreichen oder ist die Ersatzanzeige erneut nicht einwandfrei, so hat der Auftraggeber ein Recht auf Zahlungsminderung oder Rücktritt. Schadensersatzansprüche stehen dem Auftraggeber nur im Fall der Unmöglichkeit der Leistung oder des Verzuges zu; die Höhe des Schadensersatzanspruchs ist beschränkt auf Ersatz des vorhersehbaren Schadens und auf das für die betreffende Anzeige oder Beilage zu zahlende Entgelt. Dies gilt nicht für Vorsatz und grobe Fahrlässigkeit des Verlegers, seines gesetzlichen Vertreters und seiner Erfüllungsgehilfen. Der Schadensersatz wegen der Verletzung vertraglicher oder außervertraglicher Pflichten oder bei der Vertragsanbahnung aus Vorsatz oder grober Fahrlässigkeit unserer gesetzlichen Vertreter oder Erfüllungsgehilfen bleibt unberührt. Bei schuldhafter Verletzung wesentlicher Vertragspflichten haften wir – außer in den Fällen des Vorsatzes oder der groben Fahrlässigkeit unserer gesetzlichen Vertreter oder Erfüllungsgehilfen – nur für den vertragstypischen, vorhersehbaren Schaden bis zur Höhe des betreffenden Anzeigenentgelts. Reklamationen müssen – außer bei nicht offensichtlichen Mängeln – innerhalb von vier Wochen nach Eingang von Rechnung und Beleg geltend gemacht werden.

**Ziffer 9** Probeabzüge werden nur auf ausdrücklichen Wunsch geliefert. Der Auftraggeber trägt die Verantwortung für die Richtigkeit der zurückgesandten Probeabzüge. Der Verlag berücksichtigt alle Fehlerkorrekturen, die ihm innerhalb der bei der Übersendung des Probeabzuges gesetzten Frist mitgeteilt werden.

**Ziffer 10** Sind keine besonderen Größenvorschriften gegeben, so wird die nach Art der Anzeige übliche, tatsächliche Abdruckhöhe der Berechnung zugrunde gelegt.

vermögen ist bei Klagen Gerichtsstand der Sitz des Verlages. Werden Ansprüche des Verlages nicht im Mahnverfahren geltend gemacht, bestimmt sich der Gerichtsstand bei Nicht-Kaufleuten nach deren Wohnsitz. Ist der Wohnsitz oder gewöhnliche Aufenthalt des Auftraggebers, auch bei Nicht-Kaufleuten, im Zeitpunkt der Klageerhebung unbekannt – oder hat der Auftraggeber nach Vertragsschluß seinen Wohnsitz oder gewöhnlichen Aufenthalt aus dem Geltungsbereich des Gesetzes verlegt, ist als Gerichtsstand der Sitz des Verlages vereinbart. Sofern Forderungen des Verlages durch die EOS Deutscher-Inkasso-Dienst GmbH geltend gemacht werden, ist der Gerichtsstand Hamburg.

#### **Zusätzliche Geschäftsbedingungen des Verlages**

- a) Bei Änderung der Anzeigenpreise treten für laufende Aufträge Preisermäßigungen sofort, Preiserhöhungen nach Ablauf einer vom Verlag festgesetzten Karenzzeit in Kraft. Auf die jeweils gültige Anzeigenpreisliste wird im Impressum der Zeitschrift hingewiesen.
- b) Der Ausschluss von Mitbewerbern kann nur für zwei gegenüberliegende Seiten vereinbart werden. Ein Konkurrenzausschluss kann nicht zugesichert werden, wenn für eine Anzeige ein bestimmter Platz als verbindlich zugesagt und bestätigt wurde.
- c) Mündliche Zusagen (wie z.B. zur Platzierung) werden erst durch eine schriftliche Bestätigung des Verlages verbindlich.
- d) Werbeagenturen und Werbemittler sind verpflichtet, sich in ihren Angeboten, Verträgen und Abrechnungen mit den Werbungtreibenden an die Preisliste des Verlages zu halten.

**Der jeweils aktuelle Stand der AGBs steht im Internet unter [www.stahleisen.de](http://www.stahleisen.de)**

**Stand: 01. September 2007**

Anzeigenleitung  
**Nadine Kopmann**  
Sohnstraße 65  
40237 Düsseldorf  
Telefon: +49 211 6707-518  
Telefax: +49 211 6707-923 518  
E-Mail: nadine.kopmann@stahleisen.de



Chefredakteurin  
**Dr. Wiebke Sanders**  
Telefon: +49 211 6707-567  
Telefax: +49 211 6707-540  
E-Mail: wiebke.sanders@stahleisen.de

## Deutschland

**Sebastian Adelhütte**  
im Hause des Verlages  
Telefon: +49 211 6707-576  
Telefax: +49 211 6707-585  
Mobil: 01 60/97 85 86 58  
E-Mail: sebastian.adelhueette@stahleisen.de

**Henning Schneider**  
im Hause des Verlages  
Telefon: +49 211 6707-575  
Telefax: +49 211 6707-585  
Mobil: 01 60/97 85 86 73  
E-Mail: henning.schneider@stahleisen.de

**Bayern**  
Verlagsbüro Hubert Hunscheidt  
Am Falchen 46  
86983 Lechbruck  
Telefon: +49 8862 8146  
Telefax: +49 8862 7449  
Mobil: 01577/17 51 343  
E-Mail: hunscheidt@t-online.de

## International

**Schweiz**  
Rico Dormann  
Media Consultant Marketing  
Moosstr. 7  
8803 Rüschlikon  
Telefon: +41 44 7208550  
Telefax: +41 44 7211474  
E-Mail: dormann@rdormann.ch

**Italien**  
Quaini Pubblicita  
Via Meloria, 7 · 20148 Milano  
Telefon: +39 02 39216180  
Telefax: +39 02 39217082  
E-Mail: grquaini@tin.it

**Großbritannien**  
Mike Kirk  
12 Emerald Walk, Kings Hill,  
West Malling  
Kent ME 19 4FY,  
Telefon: +44 1732 5221 74  
Telefax: +44 7957 3651 49  
E-Mail: mj.kirk@btinternet.com

**USA**  
4M Media & Marketing  
12, Walden Place  
Huntington, NY, 11743  
Telefon: +1 631 6733199  
Telefax: +1 631 6730072  
E-Mail: mjm@4m-media.com